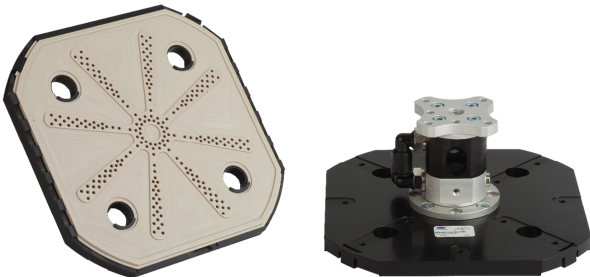
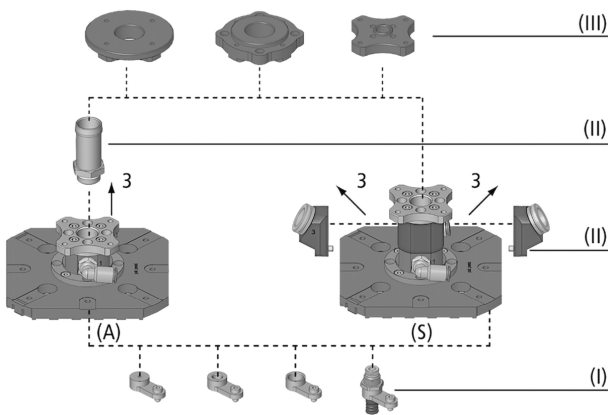


# Wafergreifer SWGm Wet



Wafergreifer SWGm Wet



Systemaufbau Wafergreifer SWGm Wet

## Produkt-Highlights

- Speziell positionierte und dimensionierte Saugstellen ermöglichen sichere Handhabung von feuchten Wafern
- Extrem schnelle und positionsgenaue Handhabung dank geringer Bauhöhe und Gewicht
- Hohes Saugvermögen erlaubt sicheres Greifen auch bei Teilbelegung oder Leckage z. B. bei perforierten Wafern
- Kontrollierte Ableitung der angesaugten Luft verhindert Verunreinigung des Prozessraums
- Schnellablegefunktion ermöglicht präzise Wafer-Positionierung

## Bestelldaten Wafergreifer SWGm Wet

Typ	Artikel-Nr.
SWGm-6S W 146x146x65 PEEK	10.01.30.00191
SWGm-5S W 115x115x65 PEEK	10.01.30.00193

## Eignung für branchenspezifische Anwendungen

### Anwendung

- Wafergreifer zur extrem schnellen, sicheren, präzisen und schonenden Handhabung von Wafern und Solarzellen nach der Nassbank
- Handhabung von Wafern nach Ätz- und Reinigungsprozessen
- Be- und Entladevorgänge vom Transportband
- Voll- und teilautomatisierte Solarzellenfertigung mit maximaler Prozesssicherheit, Anlagenverfügbarkeit, Zelleffizienz und Ausbringungsmenge

### Aufbau

- Grundmodell mit axialer (A) oder seitlicher (S) Führung der Abluft (3)
- Saugflächengeometrien für gängige Zellgrößen 125 mm und 156 mm wählbar
- Optionale Komponente zur kontrollierten Abluftführung (II)
- Modularer Aufbau mit umfangreichem Zubehör für die Montage von Sensoren und Saug-/Dämpfungsmodulen (I) sowie der Auswahl an Flanschmodulen (III)
- Minimale Bauhöhe durch gewichtsreduzierte Kunststoffbauweise
- Wechselbare Kontaktflächen